



ტესტი გეოგრაფიაში

2015

ინსტრუქცია

თქვენ წინაშეა საგამოცდო ტესტის ბუკლეტი, რუკა და პასუხების ფურცელი.

გაითვალისწინეთ, გასწორდება მხოლოდ პასუხების ფურცელი!

პასუხების ფურცლის გაკვეცვა დაუშვებელია!

ყურადღებით გაეცანით ტესტის ყოველი დავალების ინსტრუქციას, კარგად გაიაზრეთ თითოეული დავალების მოთხოვნა და შემდეგ დაიწყეთ მუშაობა. პასუხები ჩაწერეთ პასუხების ფურცლის შესაბამის ადგილზე. პასუხების ფურცელში არ შეიძლება გაკეთდეს ზედმეტი სახის მინაწერები (სახელი, გვარი ან რაიმე სახის სხვა აღნიშვნა). ნაშრომში, რომელშიც იქნება მსგავსი აღნიშვნები, არ გასწორდება!

ტესტზე მუშაობისას შეგიძლიათ გამოიყენოთ საქართველოსა და მსოფლიოს თანდართული ფიზიკური რუკები.

წერეთ გარკვევით და იმყოფინეთ პასუხისათვის განკუთვნილი ადგილი.

ყოველ შეკითხვას გაეცით კონკრეტული და ამომწურავი პასუხი. გაითვალისწინეთ, თუ სწორ პასუხთან ერთად არასწორ პასუხსაც მიუთითებთ, ქულას ვერ მოიპოვებთ.

შავი სამუშაოსათვის შეგიძლიათ გამოიყენოთ ტექსტში არსებული ცარიელი ადგილები.

ტესტის მაქსიმალური ქულაა - 60

ტესტზე სამუშაოდ გეძლევათ 2 საათი 30 წუთი

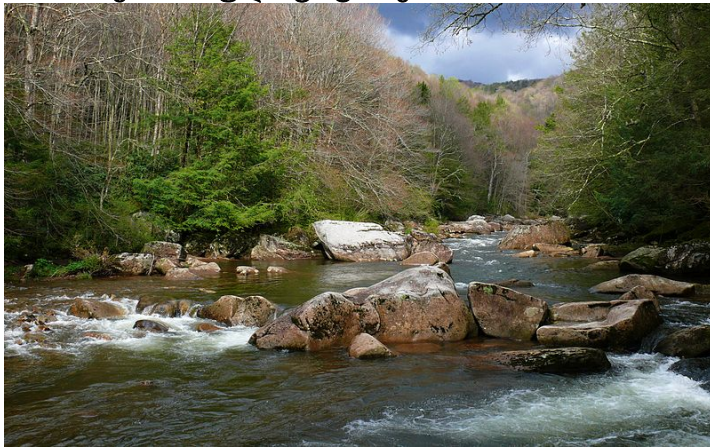
გისურვებთ წარმატებას!

• კითხვა არჩევითი პასუხებით

ინსტრუქცია

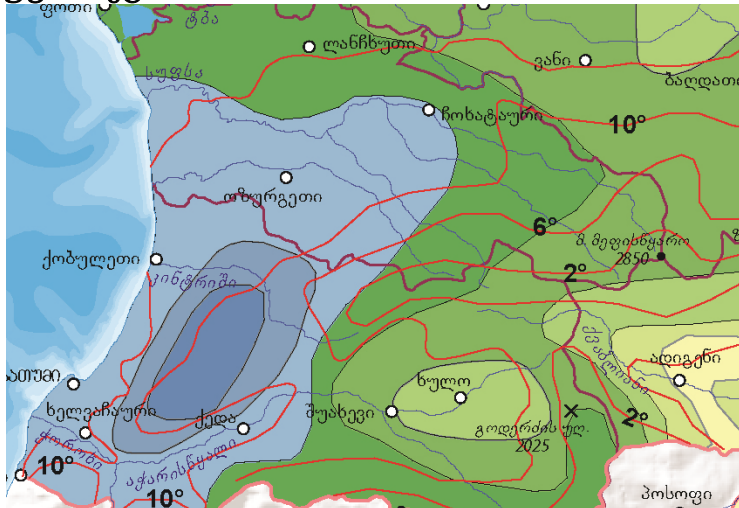
თითოეულ კითხვაზე მოცემულია ოთხი პასუხი. მათგან მხოლოდ ერთია სწორი. თქვენ მიერ არჩეული პასუხის სწორად მონიშვნის ერთადერთი გზა პასუხების ფურცლის სათანადო უჯრაში X ნიშნის დასმაა. თითოეული დავალება ფასდება 1 ქულით.

1. რას განაპირობებს დედამიწის წარმოსახვითი ღერძის დახრილობა ორბიტის სიბრტყის მიმართ?
 - ა. დღე-ღამის ცვლას
 - ბ. სეზონების ცვლას
 - გ. მიქცევა-მოქცევას
 - დ. ოკეანურ დინებებს
2. რა არის გამოსახული ფოტოზე?

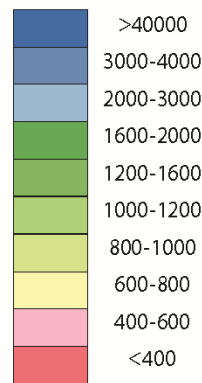


- ა. კანიონი
- ბ. მეანდრა
- გ. დელტა
- დ. ჭორომი

3. ჩამოთვლილი დასახლებული პუნქტებიდან, რომელშია ნალექების საშუალო წლიური რაოდენობა უფრო მეტი?



პირობითი აღნიშვნები
ატმოსფერული ნალექების რაოდენობა მილიმეტრებში



- ა. ოზურგეთში
- ბ. ვანში
- გ. ადიგენში
- დ. ხულოში

4. რომელი მტკიცებულებაა მართებული?

- ა. აბსოლუტური სიმაღლის მატებასთან ერთად ჰაერის ტემპერატურა იზრდება
- ბ. დედამიწის ატმოსფეროს შემადგენლობაში ჭარბობს აზოტი
- გ. დედამიწის ატმოსფეროს შემადგენლობაში ჭარბობს ჟანგბადი
- დ. აბსოლუტური სიმაღლის მატებასთან ერთად ატმოსფერული წნევა იზრდება

5. ჩამოთვლილთაგან, რომელი მწვერვალი არ მდებარეობს კავკასიონის მთავარ წყალგამყოფ ქედზე?

- ა. შხარა
- ბ. უშბა
- გ. მყინვარწვერი
- დ. ტინოვროსო

6. რომელი სასოფლო-სამეურნეო კულტურის წარმოებაზეა მოცემული, სტატისტიკური ინფორმაცია, რუკაზე?



- ა. ზეთისხილის
- ბ. ბრინჯის
- გ. სიმინდის
- დ. ჩაის

7. ჩამოთვლილი სახელმწიფოებიდან რომელია, უფრო მეტად, ენერგოდამოკიდებული რუსეთზე?

- ა. აშშ
- ბ. ინდოეთი
- გ. გაერთიანებული სამეფო
- დ. გერმანია

8. რომელი ბუნებრივი რესურსითაა საქართველო განსაკუთრებით მდიდარი?

- ა. ჰიდროენერგეტიკული
- ბ. მიწის
- გ. მინერალური
- დ. სათბობი

9. რომელ სახელმწიფოს აქვს მტკნარი წყლის რესურსის დეფიციტი?

- ა. ბრაზილიას
- ბ. ინდონეზიას
- გ. ავსტრალიას
- დ. კანადას

10. ჩინეთის რომელ ადმინისტრაციულ ერთეულს აქვს მინიჭებული სპეციალური ადმინისტრაციული რეგიონის სტატუსი?

- ა. შანხაის
- ბ. ჰონგკონგს
- გ. გუანჯოუს
- დ. ბეიჯინგს

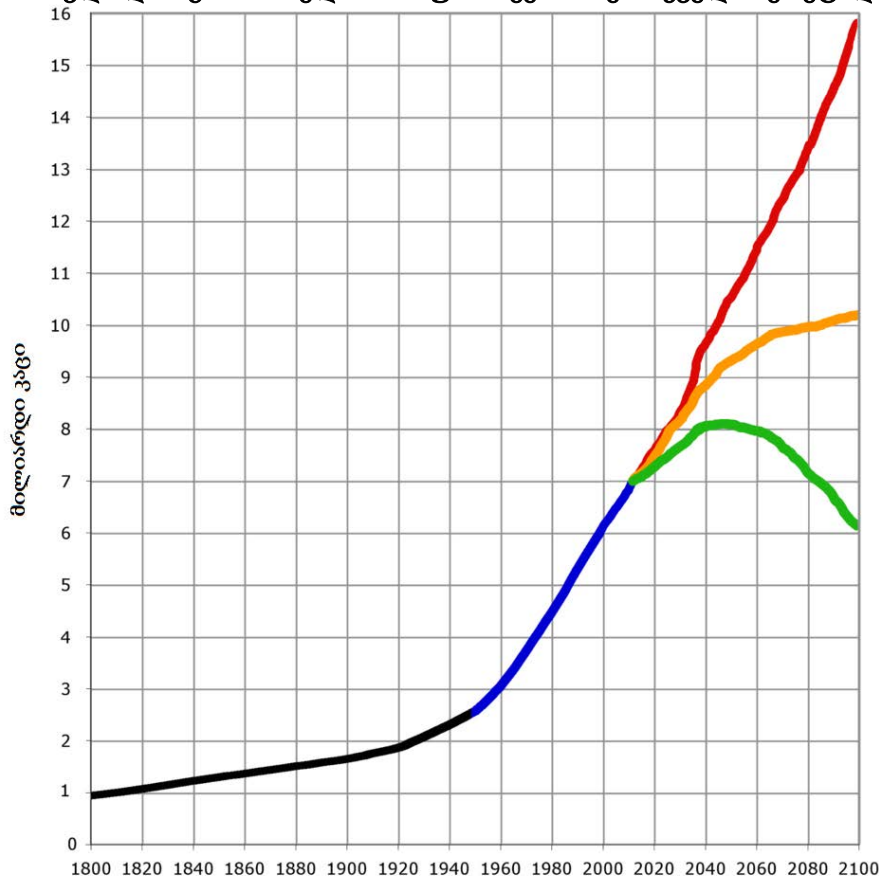
11. რომელი სახელმწიფოს ტერიტორიაზე წარმოიშვა ბუდიზმი?

- ა. ინდოეთის
- ბ. ჩინეთის
- გ. ნეპალის
- დ. მონღოლეთის

12. რომელია მართებული მსჯელობა?

- ა. საქართველოში მოსახლეობის ყველაზე მაღალი სიმჭიდროვე გურიის რეგიონშია
- ბ. აზერბაიჯანული მოსახლეობის მაღალი ხვედრითი წილით გამოირჩევა ახალქალაქისა და მარნეულის მუნიციპალიტეტები
- გ. 2002 წ. აღწერის შედეგების მიხედვით, სამეგრელო-ზემო სვანეთის რეგიონის მოსახლეობის მხოლოდ 78%-ს შეადგენდნენ ქართველები
- დ. 1989 წ. აღწერის შედეგების მიხედვით, აფხაზეთის მოსახლეობის 46% ქართველები, ხოლო 18% აფხაზები იყვნენ

13. ჩამოთვლილთაგან, რომელი სათაური შეესაბამება, ყველაზე მეტად, მოცემულ გრაფიკს?



- ა. მსოფლიოს მოსახლეობის დინამიკა და პროგნოზი
- ბ. მსოფლიოს მოსახლეობის რაოდენობა
- გ. მსოფლიოს მოსახლეობის სტრუქტურა
- დ. მსოფლიოს მოსახლეობის პროგნოზი




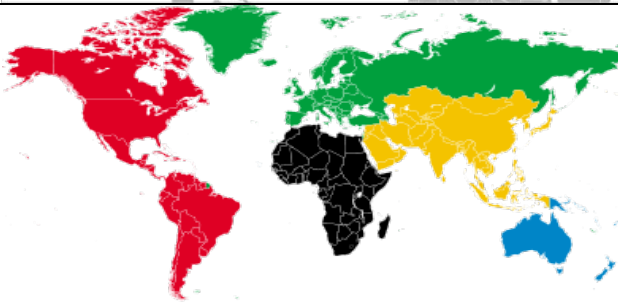
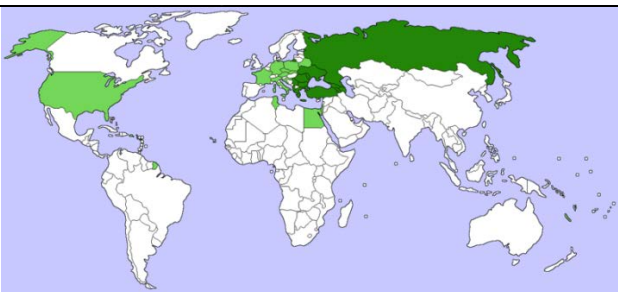
14. რომელი დიასპორაა გერმანიაში უდიდესი?
ა. სომხური
ბ. ქართული
გ. უკრაინული
დ. თურქული
15. მოსახლეობის რიცხოვნობის მიხედვით, რომელია მსოფლიოს უდიდესი აგლომერაცია?
ა. ტოკიოს
ბ. ნიუ-იორკის
გ. მეხიკოს
დ. სან-პაულოს
16. რომელი მასშტაბის რუკაზეა გამოსახული ტერიტორია უფრო დეტალურად?
ა. 1: 150 000
ბ. 1: 500 000
გ. 1: 1 000 000
დ. 1: 15 000 000
17. ჩამოთვლილთაგან, რომელი გეოგრაფიული კოორდინატები არ არსებობს?
ა. ს.გ. 35°; დ.გ. 30°
ბ. ჩ.გ. 145°; ა.გ. 170°
გ. ჩ.გ. 67°; დ.გ. 2°
დ. ს.გ. 1°; ა.გ. 150°
18. რომელი მოგზაურობის შედეგად დამტკიცდა მსოფლიო ოკეანის ერთიანობა?
ა. ფერნანდო მაგელანის
ბ. ვასკო და გამას
გ. ქრისტეფორე კოლუმბის
დ. ამერიგო ვესპუჩის
19. რომელი მოგზაურობა არ მიეკუთვნება დიდი გეოგრაფიული აღმოჩენების ეპოქას?
ა. ფერნანდო მაგელანის
ბ. ვასკო და გამას
გ. ქრისტეფორე კოლუმბის
დ. მარკო პოლოს


• შესაბამისობის დადგენა

ინსტრუქცია

დაადგინეთ შესაბამისობა დავალებაში მოცემულ ორ ჩამონათვალს შორის. პასუხი ჩაწერეთ პასუხების ფურცელში მოცემულ ცხრილში, თითოეულ ასოს ქვემოთ მიუწერეთ შესაბამისი ციფრი. დავალების მაქსიმალური ქულაა 2.

20. დაადგინეთ შესაბამისობა (გაითვალისწინეთ, რომ პასუხი არ მეორდება):

	საერთაშორისო ორგანიზაცია		რუკა
ა	ევროპის საბჭო	1	
ბ	საერთაშორისო ოლიმპიური კომიტეტი	2	
გ	გაერო	3	
დ	ევროპის კავშირი	4	
ე	ნატო	5	

3	ბისეკი (BSEC)	6	
---	---------------	---	---

ა	ბ	გ	დ	ე	ვ

21. დაადგინეთ შესაბამისობა (გაითვალისწინეთ, რომ შესაძლებელია პასუხის გამეორება):

	ყოფილი კოლონია		ყოფილი მეტროპოლია
ა	ალჟირი	1	ბელგია
ბ	კონგოს დემოკრატიული რესპუბლიკა	2	საფრანგეთი
გ	კენია	3	ესპანეთი
დ	მოზამბიკი	4	პორტუგალია
ე	ნიგერია	5	გაერთიანებული სამეფო
ვ	სენეგალი		
ზ	დასავლეთი საჰარა		

ა	ბ	გ	დ	ე	ვ	ზ

22. დაადგინეთ შესაბამისობა (გაითვალისწინეთ, რომ შესაძლებელია პასუხის გამეორება):

	გეოგრაფიული ობიექტი		სახელმწიფო
ა	ჰიმალაი	1	ჩინეთი
ბ	თავრის მთები	2	თურქეთი
გ	ტიბეტის მთიანეთი	3	აშშ
დ	პონტოს მთები	4	ჩილე
ე	პატაგონია		
ვ	აპალაჩის მთები		
ზ	კლდოვანი მთები		

ა	ბ	გ	დ	ე	ვ	ზ

23. დაადგინეთ შესაბამისობა (გაითვალისწინეთ, რომ პასუხი არ მეორდება):

	მრეწველობის დარგი		წარმოებული პროდუქცია
ა	მეტალურგია	1	ფოტოაპარატი
ბ	მანქანათმშენებლობა	2	კირი
გ	ქიმიური	3	ავეჯი
დ	საშენ მასალათა	4	თუჯი
ე	ხე-ტყის	5	ხალიჩა
ვ	მსუბუქი	6	თამბაქო
ზ	კვების	7	მედიკამენტი

ა	ბ	გ	დ	ე	ვ	ზ

24. დაადგინეთ შესაბამისობა (გაითვალისწინეთ, რომ პასუხის გამოჩენა შესაძლებელია):

	რეგიონი		ეროვნული პარკი
ა	გურია	1	თბილისის
ბ	იმერეთი	2	კოლხეთის
გ	მცხეთა-მთიანეთი	3	ბორჯომ-ხარაგაულის
დ	სამეგრელო-ზემო სვანეთი		
ე	სამცხე-ჯავახეთი		
ვ	ქვემო ქართლი		
ზ	შიდა ქართლი		

ა	ბ	გ	დ	ე	ვ	ზ

25. დაადგინეთ შესაბამისობა (გაითვალისწინეთ, რომ პასუხი არ მეორდება):

	მწვერვალი		გეოგრაფიული ობიექტი
ა	ხიმსა	1	ლექხუმის ქედი
ბ	ცივი	2	ბზიფის ქედი
გ	გუმბათი	3	გომბორის ქედი
დ	თებულოსმთა	4	სვანეთის ქედი
ე	არჯევანი	5	ერუშეთის მთიანეთი
ვ	სამერცხლე	6	თრიალეთის ქედი
ზ	ლაჰილი	7	პირიქითას ქედი

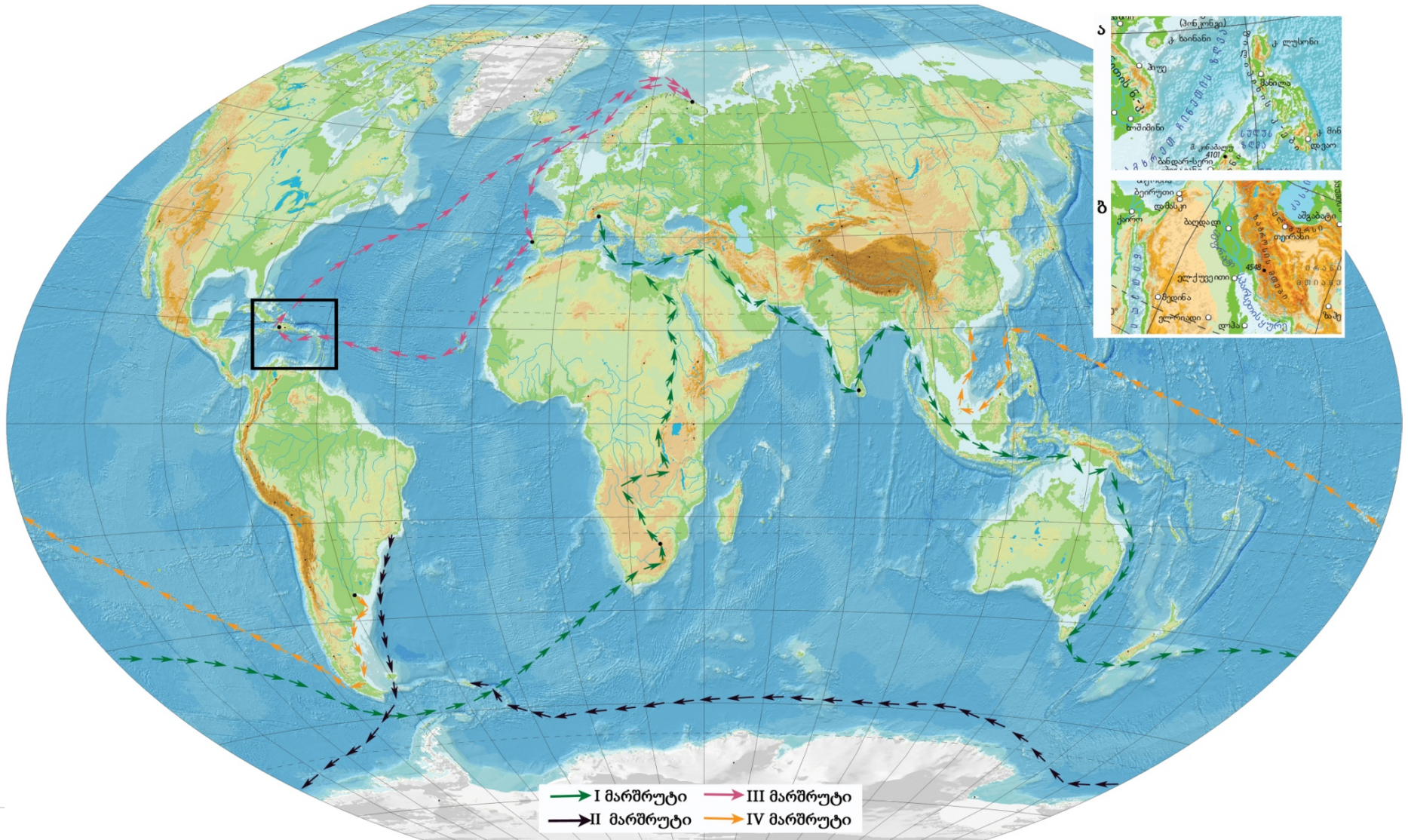
ა	ბ	გ	დ	ე	ვ	ზ

- რუკის ანალიზი

ინსტრუქცია

ყურადღებით გაეცანით დავალებებში მოცემულ რუკებს (კონტურული, ფიზიკური და ტოპოგრაფიული) და უპასუხეთ კითხვებს. პასუხი ჩაწერეთ პასუხების ფურცელში გამოყოფილ შესაბამის ადგილას. ქულათა რაოდენობა განისაზღვრება კონკრეტული დავალების მიხედვით.

26. (5) ყურადღებით გაეცანით მოცემულ რუკას და უპასუხეთ კითხვებს:



კითხვები:

26.1.(1) რომელი მარშრუტი კვეთს როგორც სამხრეთის, ისე ჩრდილოეთის ტროპიკს?

26.2. (1) რომელი მარშრუტის მონაკვეთი ემთხვევა ჩრდილო ატლანტიკურ დინებას?

26.3. (1) რომელი მარშრუტი გადის „ა“ ფრაგმენტზე გამოსახულ ტერიტორიაზე?

26.4. (1) მსოფლიო მნიშვნელობის რომელი ბუნებრივი რესურსითაა მდიდარი „ბ“ ფრაგმენტზე გამოსახული ტერიტორია?

26.5. (1) ვინ იყო პირველი ევროპელი, რომელმაც იმოგზაურა რუკაზე შავი კვადრატით მონიშნულ ტერიტორიაზე?

№	პასუხი
26.1	
26.2	
26.3	
26.4	
26.5	

27. (6) ტოპოგრაფიული რუკის გამოყენებით უპასუხეთ კითხვებს:

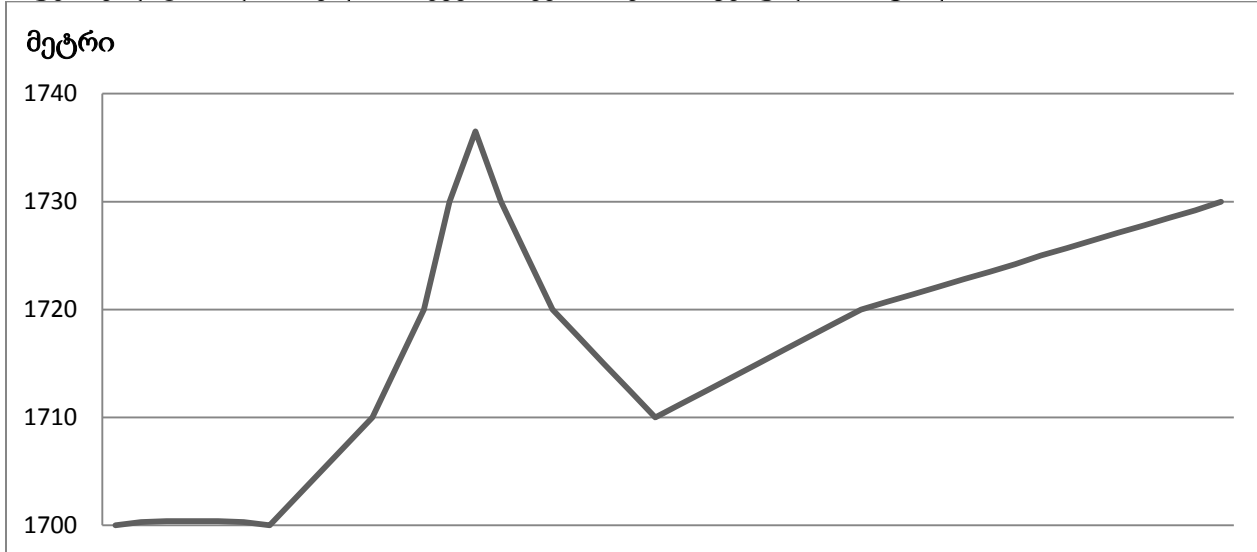
27.1. დაახლოებით რა აზიმუტით მდებარეობს სოფ. კოთელიადან სოფ. ვარევანი?

- ა. 310°
- ბ. 265°
- გ. 166°
- დ. 45°

27.2. რამდენი მეტრია B და G წერტილებს შორის სიმაღლეთა სხვაობა?

- ა. 0 მ
- ბ. 10 მ
- გ. 40 მ
- დ. 60 მ

27.3. რუკაზე დატანილ რომელ მონაკვეთს შეესაბამება მოცემული პროფილი?



- ა. AB
- ბ. CD
- გ. EF
- დ. GH

27.4. რომელი წერტილი გამოჩნდება C წერტილიდან?

- ა. B
- ბ. G
- გ. E
- დ. F

27.5.(2) რუკაზე მწვანე მართკუთხედით აღნიშნულ სასოფლო-სამეურნეო სავარგულზე, რომელიც მდებარეობს სოფ. კოთელიადან სამხრეთ-დასავლეთით, უნდა გაიყვანონ სარწყავი არხი. №1 და №2 თუ №3 და №4 წერტილებს შორის იქნება არხის გაყვანა არახელსაყრელი? პასუხი დაასაბუთეთ.

პირობითი აღნიშვნები

ბაოლაზიური კუნძულები

- 1) სახელმწიფო გეოდეზიური ქსელის პუნქტები; 2) ავადგები ქსელის ნერტივები ადგილზე დაზარებული ცენტრები; 3) სახელმწიფო საინჟინერო ქსელის რეპერები და მარკები

დასახლებული კუნძულები

- 1) შენობა-ნაგებობები; 2) გამოირჩეული ცეცხლგამძლე შენობები; 3) ორიენტირის მნიშვნელობის მქონე დანგრეული და ნახევრად დანგრეული შენობები

- მჭიდროდ განაშენიანებული კვარტლები ცეცხლგამძლე ნაგებობების სიჭარბით:
1) მსხვილ ქალაქებში;
2) სხვა დასახლებულ პუნქტებში

- მჭიდროდ განაშენიანებული კვარტლები არაცეცხლგამძლე ნაგებობების სიჭარბით:
1) მსხვილ ქალაქებში;
2) სხვა დასახლებულ პუნქტებში

- კვარტლებსა და ქუჩების მჭიდროდ განაშენიანებული უბნები:
1) ქუჩები ქუჩების რიგით;
2) მაგისტრალური და მთავარი ქუჩები;
3) სხვა ქუჩები და გასასვლელები

- 1) მჭიდროდ განაშენიანებული კვარტლები;
2) კვარტლები განაშენიანებული;
3) დანგრეული და ნახევრად დანგრეული კვარტლები სასივლილო და საავტომობილო გზების დასახლებებში

სამრეწველო და სოციალურ-კულტურული ობიექტები

- 1) სკოლები; 2) საავადმყოფოები;
3) ქარხნები, ფაბრიკები და ნისქილები მისი გარემო

- სასარგებლო წიაღისეულის მოპოვების ადგილები (კარიერები):
1) მინიმალური ზომის; 2) ქუჩმარტი ზომის

- 1) რადიოსადგურები და ტელევიზორები;
2) სატელევიზიო ანტენები

- 1) კომპლექსური ტიპის კაბიტალური შენობები (წყალსანაწივი კომპლექსები და სხვა);
2) აეროპორტები და აეროდრომები

- 1) ელექტრო, მანქანები, ტანკები
2) მჭიდროდ; 3) სინაგოგები; 4) ცხენ-სამაგრი

- 1) კავშირგაბმულობის ხაზები (ტელეფონის, ტელეგრაფის, რადიოგადამცემის);
2) წყალქვეშა კავშირგაბმულობის ხაზები

- 1) შახტებისა და შტოლნების ქსელების პირები: 1) მოქმედი; 2) უმოქმედო

- 1) მარილის ღია წესით დამუშავება;
2) ტორფის დამუშავება

- 1) მეტეოროლოგიური სადგურები;
2) ძველები და მონუმენტები

სასაბჭოთაო გზები და რკინიგზები

- ავტომობილური გზები (ავტობანები) ორ ზოლზე მეტი საავტომობილო ნაწილით
ავტომობილური გზები (ავტობანები) ორ ზოლზე მეტი საავტომობილო ნაწილით
საავტომობილო გზები საფარი (გზატყეილები)

ელექტროგადამცემი ხაზები (ეგხ)

გაზსადენები:
1) მინისუბები;
2) მინისუბები, წყალქვეშა

ნავთობსადენები:
1) მინისუბები;
2) მინისუბები, წყალქვეშა

1) ნავთობის, გაზის და სხვა ქაბურღილები კომპლექსური გარემო;
2) საწვავის საწვავი და გაზსადენები;
3) ბუნებრივი საწვავი სადგურები
4) გაზსადენი სადგურები

ელექტროსადგურები:
ა) მინიმალური ზომის;
ბ) ქუჩმარტი ზომის

ელექტროქსადგურები:
ა) მინიმალური ზომის;
ბ) ქუჩმარტი ზომის

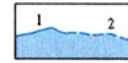
1) კირის გამოსაწვავი და ხის სახაზის მისაღები ლუმები, რომლებსაც ორიენტირის მნიშვნელობა აქვს;
2) სათბურები, ორანჟერები

სასაფლაოები:
1) ქრისტიანული;
2) მუსლიმანური;
3) ქრისტიანული და მუსლიმანური

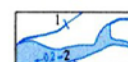
1) საველე და ტყის გზები;
2) საცალფეხო ბილიკები და ხიდები

საავტომობილო გზები საფარის გარეშე (გაუმჯობესებული ყამრი გზები)
სასაფლაო გზები (გრუნტის)

პირობითი აღნიშვნები



- 1) ზღვის სანაპირო ხაზები: მდინარეების, ტბების, წყალსაცავების, მუდმივი და განსაზღვრული ნაპირის ხაზები;
2) ცალკეობადი ნაპირის ხაზები;



- მუდმივი მდინარეები და ნაკადულები:
1) ჩანჩქერები და ქორომები;
2) მდინარეთა დინების მიმართულება და სიჩქარე მ/წამში



- შრობადი მდინარეები და ნაკადულები



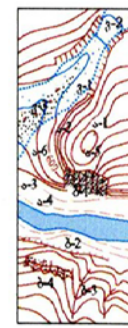
- არხები და თხრილები:
3 მ-ზე ნაკლები სიგანის
3 - 15 მ სიგანის
15 - 30 მ სიგანის



- სარწყავი არხები (არიკები)
რკინიგზების ლარები საყრდენებზე

რელიეფი და მცენარეული საფარი

მთლიანი პირობითი აღნიშვნები ბატარეული უწყვეტი მასშტაბი



- ა) პორიზონტალები:
ა-1 ძირითადი გამსხვილებული;
ა-2 ძირითადი;
ა-3 დამატებითი (ნახევარ-პორიზონტალები);
ა-4 და მშპარე (ნებისმიერ სიმაღლეზე);
ა-5 არსებული;
ა-6 ნარჩენები პორიზონტალებზე მეტრებში;
ბ-1 კლდეები;
ბ-2 ფლტები;
ბ-3 ქვიანი მდინარეები;
ბ-4 მკერევი ქანების ჩამონადობები;
გ-1 ფირფიტის მინდორების საზღვრები;
გ-2 მყინვარების რელიეფი;
გ-3 მორენები;

1-1284 2-840

- 1) სიმაღლე ნიშნულები მეტრებში;
2) ზღვის დონეზე დაბლა მდებარე ნერტივების სიმაღლე ნიშნულები

- მცენარეული საფარისა და გრუნტის საზღვრები

- ტყის ვიწრო ზოლები და ქარსაცავები

- ბუჩქების ვიწრო ზოლები და ცოცხალი ლობები

- ტყეში დომინანტი ხის ტიპები:
1) წიწვოვანი; 2) ფოთლოვანი;
3) შერეული

- 1) ორიენტირის მნიშვნელობის მქონე ცალკე მდგომარეობის ხეები;
2) მეჩხერი ტყეები

- 1) ტყეები; 2) ბუჩქნარები

- 1) ხეივანისა და ციტრუსის ბაღები;
2) ენაბები

- 1) ტექნიკური კულტურების პლანტაციები;
2) ბრინჯის მინდორები

- 1) სტეპის (ბალახოვანი) მცენარეულობა;
2) ლუღქმისა და ლერწმის რაყები

- ხიდები:
ა) მინიმალური ზომის
ბ) ქუჩმარტი ზომის

- 1) არტეზიული ქები და ქაბურღილები;
2) წყალსაცავები

- 1) წყაროები;
2) კეთილმოწყობილი წყაროები

- 1) სიმაღლე ნიშნულები მეტრებში;
2) ზღვის დონეზე დაბლა მდებარე ნერტივების სიმაღლე ნიშნულები

- მცენარეული საფარისა და გრუნტის საზღვრები

- ტყის ვიწრო ზოლები და ქარსაცავები

- ბუჩქების ვიწრო ზოლები და ცოცხალი ლობები

- ტყეში დომინანტი ხის ტიპები:
1) წიწვოვანი; 2) ფოთლოვანი;
3) შერეული

- 1) ორიენტირის მნიშვნელობის მქონე ცალკე მდგომარეობის ხეები;
2) მეჩხერი ტყეები

- 1) ტყეები; 2) ბუჩქნარები

- 1) ხეივანისა და ციტრუსის ბაღები;
2) ენაბები

- 1) ტექნიკური კულტურების პლანტაციები;
2) ბრინჯის მინდორები

- 1) სტეპის (ბალახოვანი) მცენარეულობა;
2) ლუღქმისა და ლერწმის რაყები

- 1) გაუვალი და ძნელად გასასვლელი ქაბები და ქაბების მცენარეულობა;
2) გასასვლელი მლაშობები

• ინფორმაციის ტრანსფორმაცია

ინსტრუქცია

ყურადღებით გაეცანით დავალებაში მოცემულ ინფორმაციას და უპასუხეთ კითხვებს. პასუხი ჩაწერეთ პასუხების ფურცელში გამოყოფილ შესაბამის ადგილას. ქულათა რაოდენობა განისაზღვრება კონკრეტული დავალების მიხედვით.

28. (8) I, II, III ცხრილებსა და დიაგრამებზე მოცემულია სამი სახელმწიფოს: ჩინეთის, ავსტრალიისა და გაერთიანებული სამეფოს სტატისტიკური მონაცემები. გაანალიზეთ ინფორმაცია და უპასუხეთ კითხვებს:

I. ცხრილი

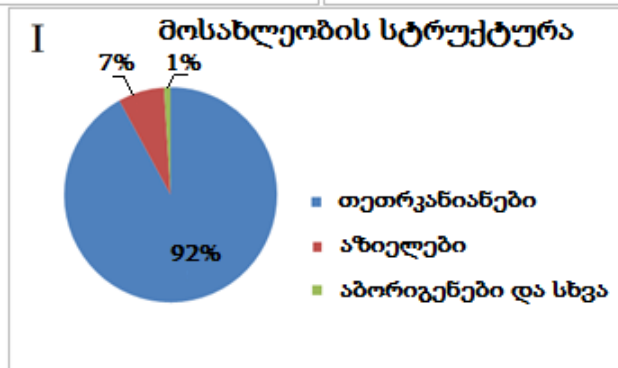
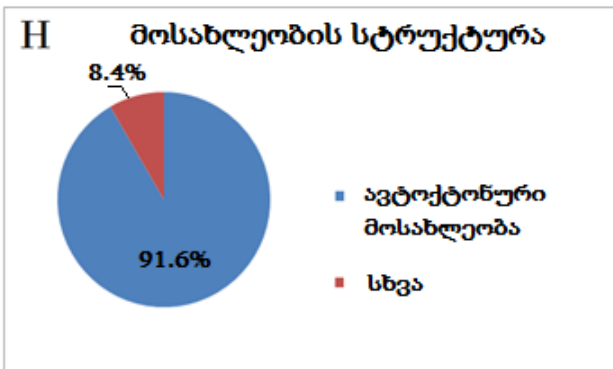
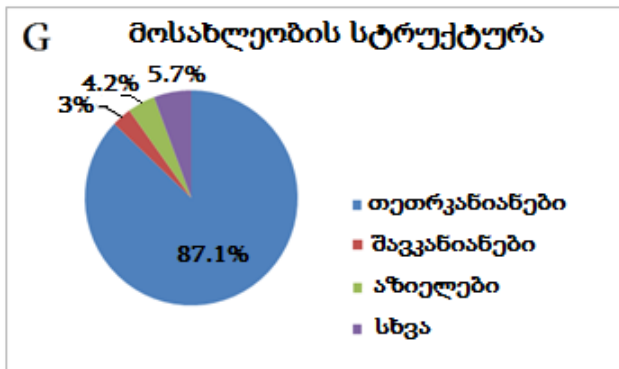
	ჩინეთი	ავსტრალია	გაერთიანებული სამეფო
ფართობი (კვ.კმ)	9 596 960	7 741 220	243 610
მშპ ერთ სულ მოსახლეზე (აშშ დოლარი)	9 800	43 000	37 300
სოფლის მოსახლეობის ხვედრითი წილი	49.4%	10.8%	20.4%
საავტომობილო გზების საერთო სიგრძე (კმ)	4 106 387	823 217	394 428

II. ცხრილი

სახელმწიფო	მოსახლეობის რაოდენობა
A	63 742 977
B	22 507 617
C	1 355 692 576

III. ცხრილი

სახელმწიფო	შობადობა 1 000 კაცზე	მოკვდაობა 1 000 კაცზე	მიგრაციის სალდო 1 000 კაცზე
D	12.19	7.07	5.74
E	12.17	7.44	-0.32
F	12.22	9.34	2.56



კითხვები:

28.1.(3) II, III ცხრილებსა და დიგრამებზე მოცემული სტატისტიკური ინფორმაციის საფუძველზე შეავსეთ შესაბამისი ცხრილები:

მოსახლეობის რაოდენობა

სახელმწიფო	A	B	C
სახელმწიფოს დასახელება			

შობადობა/მოკვდაობა/მიგრაცია

სახელმწიფო	D	E	F
სახელმწიფოს დასახელება			

მოსახლეობის სტრუქტურა

სახელმწიფო	G	H	I
სახელმწიფოს დასახელება			

28.2. (1) დავალებაში მოცემული სახელმწიფოები დააღაგეთ მშპ-ის მოცულობის ზრდის მიხედვით *(მცირედან დიდისკენ)*.

28.3. (2) რომელ სახელმწიფოშია ყველაზე მაღალი ურბანიზაციის დონე და რას უდრის ეს მაჩვენებელი (ახსენით ან უჩვენეთ გამოთვლის პროცესი)?

28.4. (1) III ცხრილის მიხედვით, რომელ სახელმწიფოშია მოსახლეობის ბუნებრივი მატების ყველაზე დაბალი მაჩვენებელი და რამდენ პრომილეს (%o) უდრის იგი (ახსენით ან უჩვენეთ გამოთვლის პროცესი)?

28.5. (1) ახსენით, რომელ სახელმწიფოშია საავტომობილო გზების ქსელის უფრო მაღალი სიხშირე?

• ტექსტის ანალიზი

ინსტრუქცია

ყურადღებით გაეცანით დავალებაში მოცემულ ტექსტს და უპასუხეთ კითხვებს. პასუხი ჩაწერეთ პასუხების ფურცელში გამოყოფილ შესაბამის ადგილას. ქულათა რაოდენობა განისაზღვრება კონკრეტული დავალების მიხედვით.

29. (10) ყურადღებით წაიკითხეთ ტექსტი და უპასუხეთ კითხვებს:

მცინვარი არის მოძრავი ყინულის მასა, რომლის არსებობა მრავალ ფაქტორზეა დამოკიდებული, რომელთაგან უმთავრესი კლიმატი და რელიეფია. მცინვარი ძირითადად იმ შემთხვევაში ფორმირდება, როდესაც მყარი ატმოსფერული ნალექი ჭარბობს დნობას და აორთქლებას.

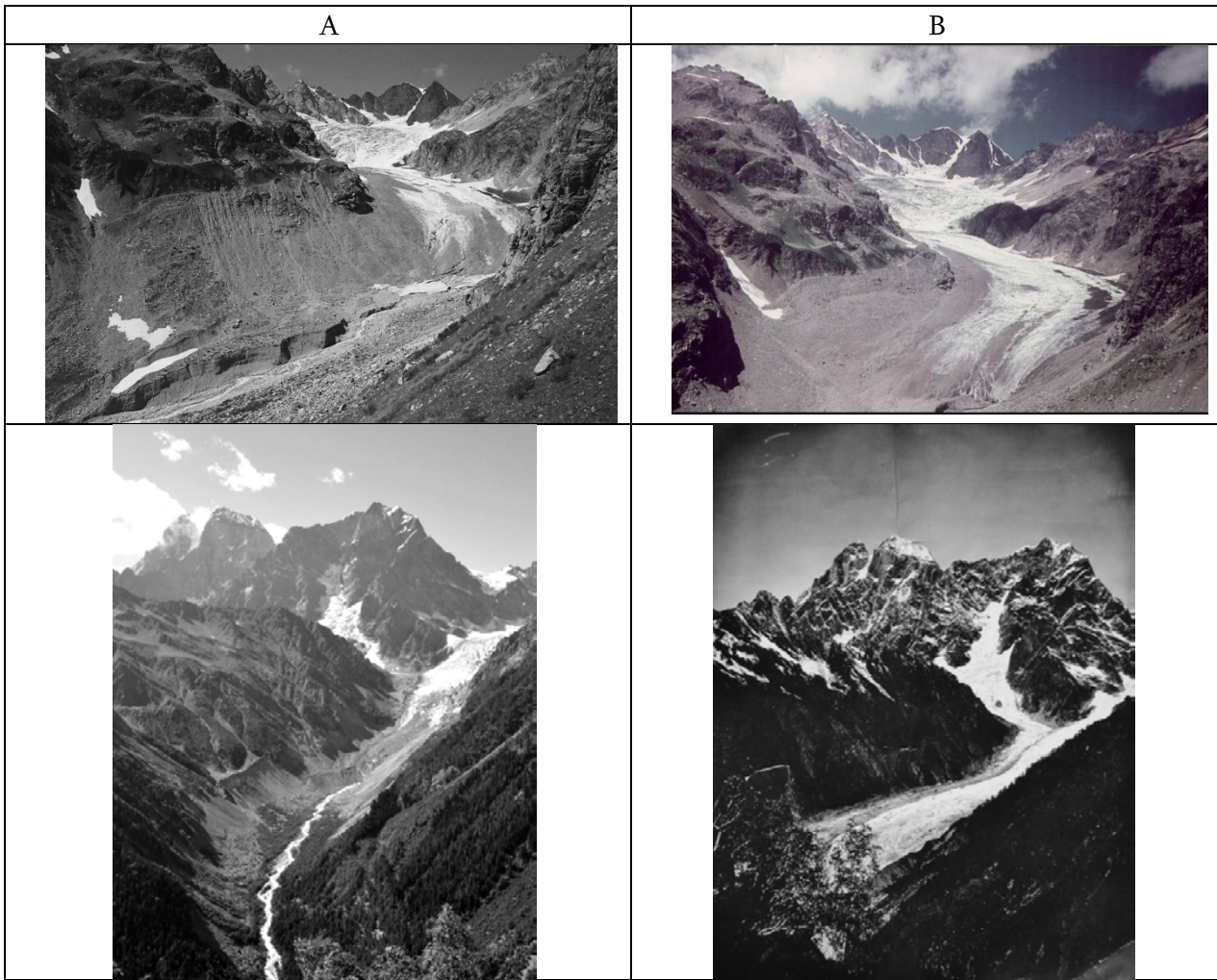
მცინვარი აკუმულაციისა (კვების) და აბლაციის (დნობის) არეებისგან შედგება. მცინვარების მაქსიმალური დნობა ზაფხულის ბოლოს აღინიშნება. საქართველოში მცინვარების არსებობას კავკასიონის მთავარი წყალგამყოფი ქედის სიმაღლე განაპირობებს. საქართველოში მცინვარების ფართობი XX-ის შუა წლებისათვის შეადგენდა 556 კვ.კმ-ს. მცინვარები არათანაბრადაა განაწილებული, როგორც ოროგრაფიული ერთეულების, ისე მდინარეთა აუზების მიხედვით. საქართველოში ფართობის მიხედვით ყველაზე დიდია მცინვარი ლეხზირი.

მეოთხეულ პერიოდში გამცინვარება საქართველოს ტერიტორიაზე სხვადასხვაგვარად მიმდინარეობდა. მაღალ მთებში შემორჩენილია ძველი გამცინვარების ნაშთები. კლიმატის ცვლილებასთან დაკავშირებით, კავკასიონზე ადგილი ჰქონდა კლიმატური სარტყლებისა და მცენარეული საფარის ცვლილებას. მაგალითად, სვანეთში, მდ.დოღრას ხეობის ტრავერტინებში განამარხებულია სითბოსმოყვარული ფართოფოთლოვანი ხემცენარეების ჯიშები თელა და უხრავი, რომლებიც ამ ტერიტორიაზე ამჟამად აღარ გვხვდება.

გლობალურმა დათბობამ თავისი კვალი, როგორც მსოფლიოს, ასევე, საქართველოს მცინვარებსაც დაატყო. 100 წლის განმავლობაში მცინვარების ფართობი დაახლოებით 10%-ით შემცირდა, რაოდენობა კი 1,5 ჯერ გაიზარდა. მცინვარების უკან დახვევის სიჩქარე წელიწადში დაახლოებით 8-10 მეტრია.

მდინარის აუზი	1885-1895 წ.წ.		1960-1965 წ.წ.	
	მცინვარების რაოდენობა	მცინვარების ფართობი, კვ.კმ	მცინვარების რაოდენობა	მცინვარების ფართობი, კვ.კმ
კოდორი	118	73	160	65
ენგური	174	334	299	320
რიონი	88	78	112	75
თერგი	63	89	99	67

მცინვარების ფართობის შემცირების მაჩვენებლები ერთმანეთისაგან განსხვავდება. მაგალითად, მდ. ცხენისწყლის აუზში 1950 წელს აღრიცხული იყო 20 მცინვარი, საერთო ფართობით 12,5 კვ.კმ. 2000 წელს, კოსმოსური სურათების დამუშავების შედეგად დადგინდა, რომ ცხენისწყლის აუზში მცინვარების ფართობი 25%-ით იყო შემცირებული.



კითხვები:

29.1. (1) რომელი მდინარის აუზში უკავია ყველაზე მეტი ფართობი მყინვარებს?

29.2. (1) რით ახსნით იმ ფაქტს, რომ მყინვარების ფართობი მცირდებოდა, ხოლო მათი რაოდენობა იზრდებოდა?

29.3. (1) რომელი მდინარის აუზში მდებარეობს მყინვარი ლეხზირი?

29.4. (1) 2000 წლისათვის რას უტოლდებოდა მდ. ცხენისწყლის აუზში მყინვარების ფართობი (აუცილებლად უჩვენეთ ან აღწერეთ გამოთვლის პროცესი)?

29.5. (1) ცხრილში წარმოდგენილ მონაცემებზე დაყრდნობით, ყველაზე მეტად, რომელი მდინარის აუზში მოხდა მყინვარების ფართობის შემცირება?

29.6. (1) რა დასკვნის გამოტანის საშუალებას იძლევა ტექსტში მითითებული ინფორმაცია განამარხებული მცენარეების ჯიშების არსებობის შესახებ?

29.7. (1) რას მიანიშნებს მაღალ მთებში ტროგებისა და ცირკების არსებობა?

29.8. (1) რომელ სეზონშია წყალუხვობა მყინვარული საზრდოობის მდინარეებზე და რატომ?

29.9. (2) ტექსტში მოცემულია ორი მყინვარის სხვადასხვა წლებში გადაღებული ფოტოები. რომელ, A თუ B სვეტშია უფრო გვიან გადაღებული ფოტოები? პასუხი დაასაბუთეთ.
